

Гарантийные обязательства

Изготовитель гарантирует соответствие изделия требованиям нормативных документов ГОСТ 16371-2014 и соблюдение транспортировки и хранения. Гарантия не распространяется на мебель, имеющие механические повреждения (царапины, потертости и т.п.) возникшие при транспортировке, в процессе сборки и эксплуатации, имеющие утолщение щитков от влаги (разбухание) возникшие от неправильного ухода.

В случае приобретения уцененной мебели претензия по качеству и внешнему виду не принимаются.

Срок службы изделия – 7 лет;

Срок гарантии – 1 год со дня продажи набора.

Во избежание перекосов и повреждений, а также загрязнения мебели, сборку производить на ровном полу, покрытым тканью или бумагой. Необходимо соблюдать осторожность, чтобы не повредить поверхность деталей. В сборке сложных и больших изделий желательно участие двух человек. Перед началом сборки необходимо определить расположение деталей в изделии в соответствии со схемами сборки и инструкцией. Производитель оставляет за собой право вносить изменения в конструкцию, не изменяющую внешний вид и дизайн изделия без предварительного уведомления.

ДАТА ВЫПУСКА «__»_____201 Г.

ПШТАМП СКК

ДАТА ПРОДАЖИ «__»_____201 Г.

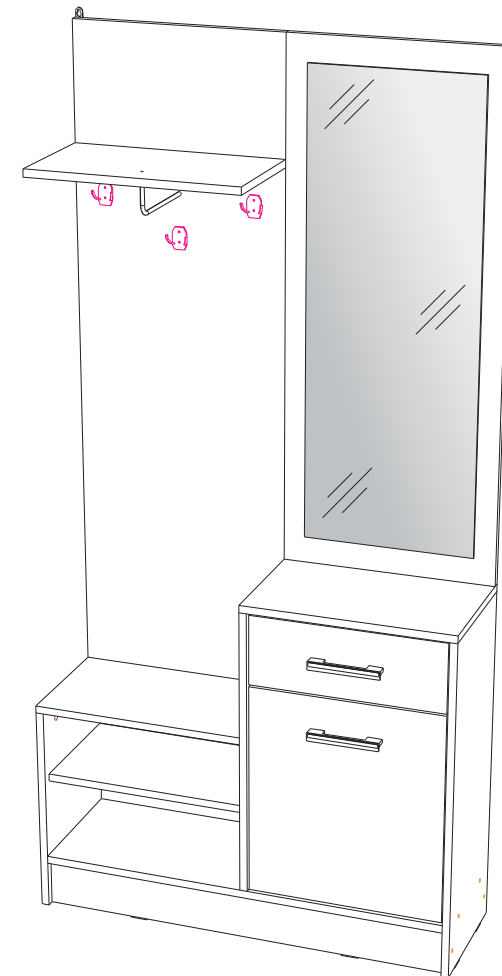
ПШТАМП МАГАЗИНА

ПАСПОРТ



Прихожая «ДЕБОРА» левая/правая

Габаритные размеры (ШхВхГ): 900 x 1840 x 292



ООО «Стендмебель»

440028 Россия г. Пенза, ул. Германа Титова, д. 5

e-mail: stendmebel@mail.ru www.stendmebel.ru

тел. 8 (8412) 99-02-52, 99-02-53

Уважаемый покупатель!

В целях сохранности наша мебель поставляется в разобранном виде. Напоминаем, что в стоимость изделия услуга сборки не включена. Если Вы предпочли собрать мебель самостоятельно, надеемся, что процесс сборки доставит Вам удовольствие и не займет много времени.

При покупке мебели настоятельно рекомендуем убедиться в наличии всех деталей, сверяясь с комплектующей ведомостью, т.к. после сборки изделия претензия по количеству и качеству сборочных единиц не принимаются.

Во избежание недоразумений, просим внимательно следовать алгоритму сборки изделия.

Рекомендации по сборке.

Перед началом сборки и дальнейшей эксплуатации внимательно ознакомьтесь с настоящим руководством и следуйте его рекомендациям.

Для Вашего удобства рекомендуем собирать мебель вдвоем, на ровной поверхности, соблюдая последовательность согласно представленной схеме.

Правила пользования и эксплуатации изделия

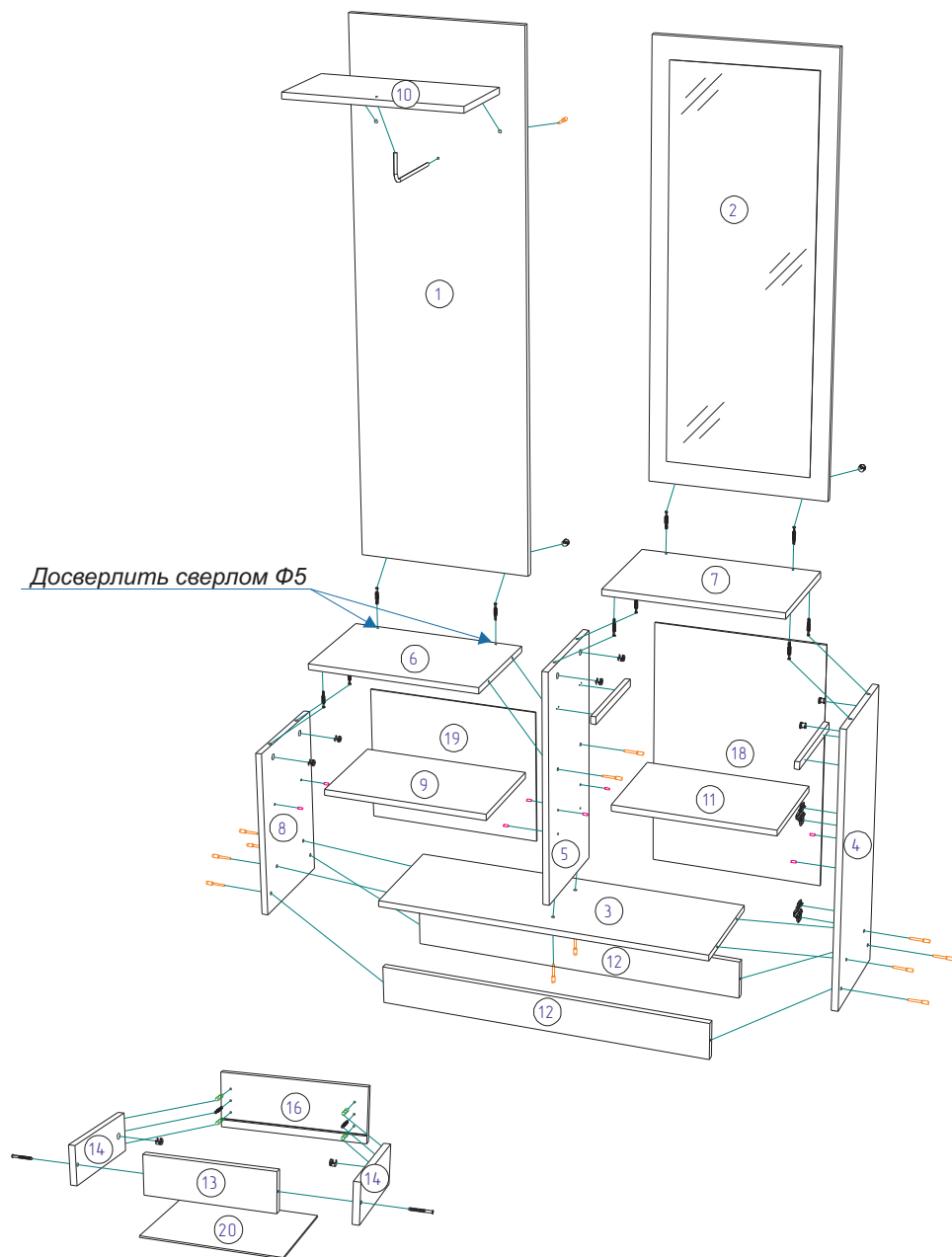
Уважаемый покупатель, срок эксплуатации мебели напрямую зависит от Вашего бережного отношения к ней:

- не допускайте попадания воды на изделие во избежание разбухания поверхностей. В случае контакта с водой, насухо протрите поверхность мягкой тканью.
- не ударяйте поверхность острыми, тяжелыми или твердыми предметами.
- не ставьте на поверхность раскаленные предмет
- при чистке, во избежание повреждений, не используйте щетки, жесткие ткани, зернистые порошки. Для ухода за мебелью используйте специальные средства, предназначенные для мебели.
- не допускайте попадания на поверхность веществ, таких как растворители, бензин, обезжиривающие средства и т.п.
- периодически, в случае ослабления резьбовых соединений, необходима их подтяжка.
- если у Вас возникает желание самостоятельно модифицировать изделие, помните, что в этом случае наша гарантия на товар распространяться не будет.
- не соблюдение каких-либо из вышеуказанных условий, повышение возникновения недостатков мебели, являются основанием утраты права на гарантийное обслуживание.

Фурнитура

| п/п | Наименование материала | Ед. изм. | Расчетное количество |
|---|--------------------------|----------|----------------------|
|  | Гвозди 2x20 | шт | 50 |
|  | Евровинт | шт | 16 |
|  | Евроключ | шт | 1 |
|  | Заглушка для евровинта | шт | 8 |
|  | Заглушка для эксцентрика | шт | 12 |
|  | Кронштейн FD-014 | шт | 1 |
|  | Крючок 2-х рожковый | шт | 3 |
|  | Навес плоский | шт | 4 |
|  | Направляющие 250 мм | шт | 1 |
|  | Петля вкладная | шт | 2 |
|  | Подпятник | шт | 6 |
|  | Полкодержатель | шт | 8 |
|  | Ручка С-17 128 мм | шт | 2 |
|  | Шкант 8x30 | шт | 4 |
|  | Шуруп 3,5x16 черный | шт | 37 |
|  | Эксцентриковая стяжка | шт | 12 |

Прихожая «ДЕБОРА»



**Качество мебели зависит от качества сборки.
Рекомендуем доверять сборку специалистам.**

Детали корпуса

| Поз. | Наименование | Заготовка | | Кол-во |
|------|--------------|-----------|-----------|--------|
| | | Длина[L] | Ширина[W] | |
| 1 | Задний щит | 1378 | 450 | 1 |
| 2 | Задний щит | 1090 | 450 | 1 |
| 3 | Вязка | 868 | 288 | 1 |
| 4 | Бок правый | 734 | 288 | 1 |
| 5 | Перегородка | 618 | 288 | 1 |
| 6 | Крышка-вязка | 450 | 288 | 1 |
| 7 | Крышка | 450 | 288 | 1 |
| 10 | Вязка | 450 | 220 | 1 |
| 8 | Бок левый | 446 | 288 | 1 |
| 9 | Полка | 434 | 268 | 1 |
| 11 | Полка | 418 | 268 | 1 |
| 12 | Цоколь | 100 | 868 | 2 |
| 13 | Вязка ящика | 100 | 360 | 1 |
| 14 | Бок ящика | 100 | 250 | 2 |
| 18 | ЛДВП | 646 | 440 | 1 |
| 20 | ЛДВП ящика | 388 | 254 | 1 |
| 19 | ЛДВП | 358 | 454 | 1 |

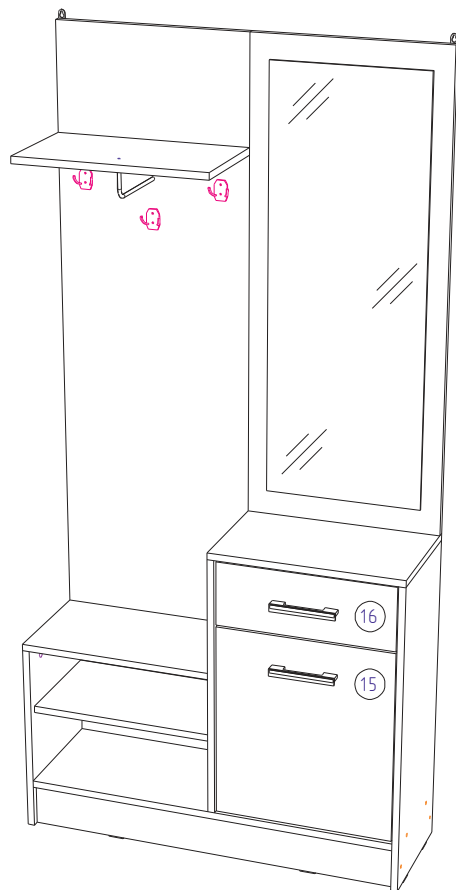
Для скрепления задних щитов между собой, используйте навес плоский, в количестве 2 шт и шурупы 3,5х16 мм.



Другие 2 навеса зафиксируйте по углам в верхней части изделия.



Прихожая «ДЕБОРА»

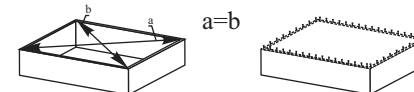


Фасады и створки

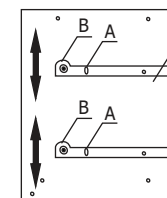
| Поз. | Наименование | Заготовка | | Кол-во |
|------|--------------|-----------|-----------|--------|
| | | Длина[L] | Ширина[W] | |
| 15 | Створка | 456 | 412 | 1 |
| 16 | Фасад ящика | 150 | 412 | 1 |

! Внимание !

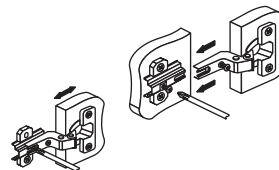
Перед сборкой и установкой изделия необходимо выровнять полы. Для облегчения сборки изделия рекомендуем в первую очередь закрепить ответные планки петель, направляющие и прочую фурнитуру.



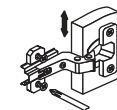
Для правильного открывания створок и ящиков, необходимо выровнять диагонали каркаса изделия (Рис.1) и только потом прибить ЛДВП не нарушая диагонали.



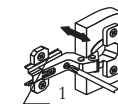
Регулировка направляющих по высоте:
отверстие в точке А позволяет подогнать направляющую по высоте. Затем необходимо закрепить положение направляющей в точке В, при помощи шурупа 4x16.



Регулировка створки по ширине



Регулировка створки по высоте



Регулировка створки по глубине